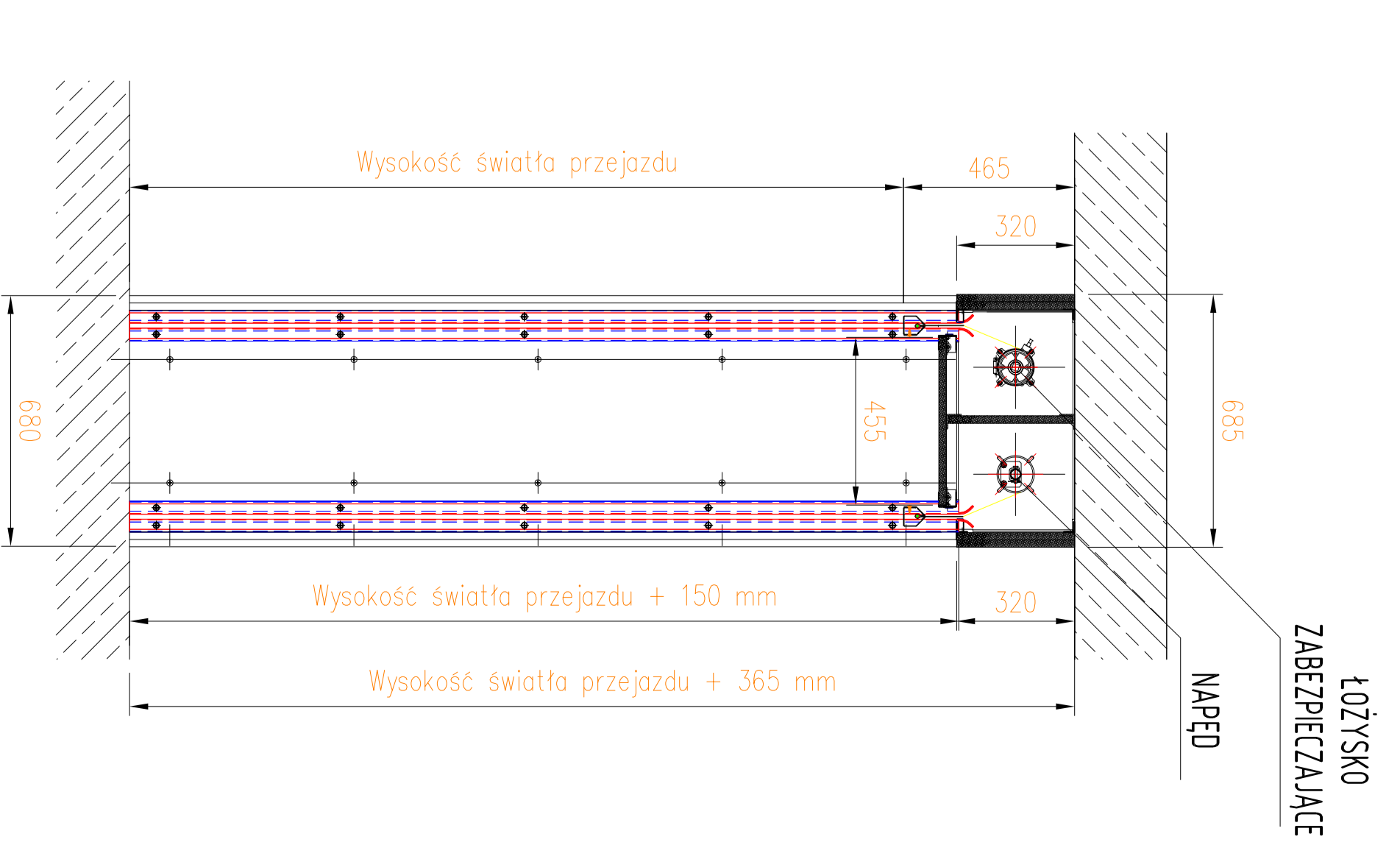
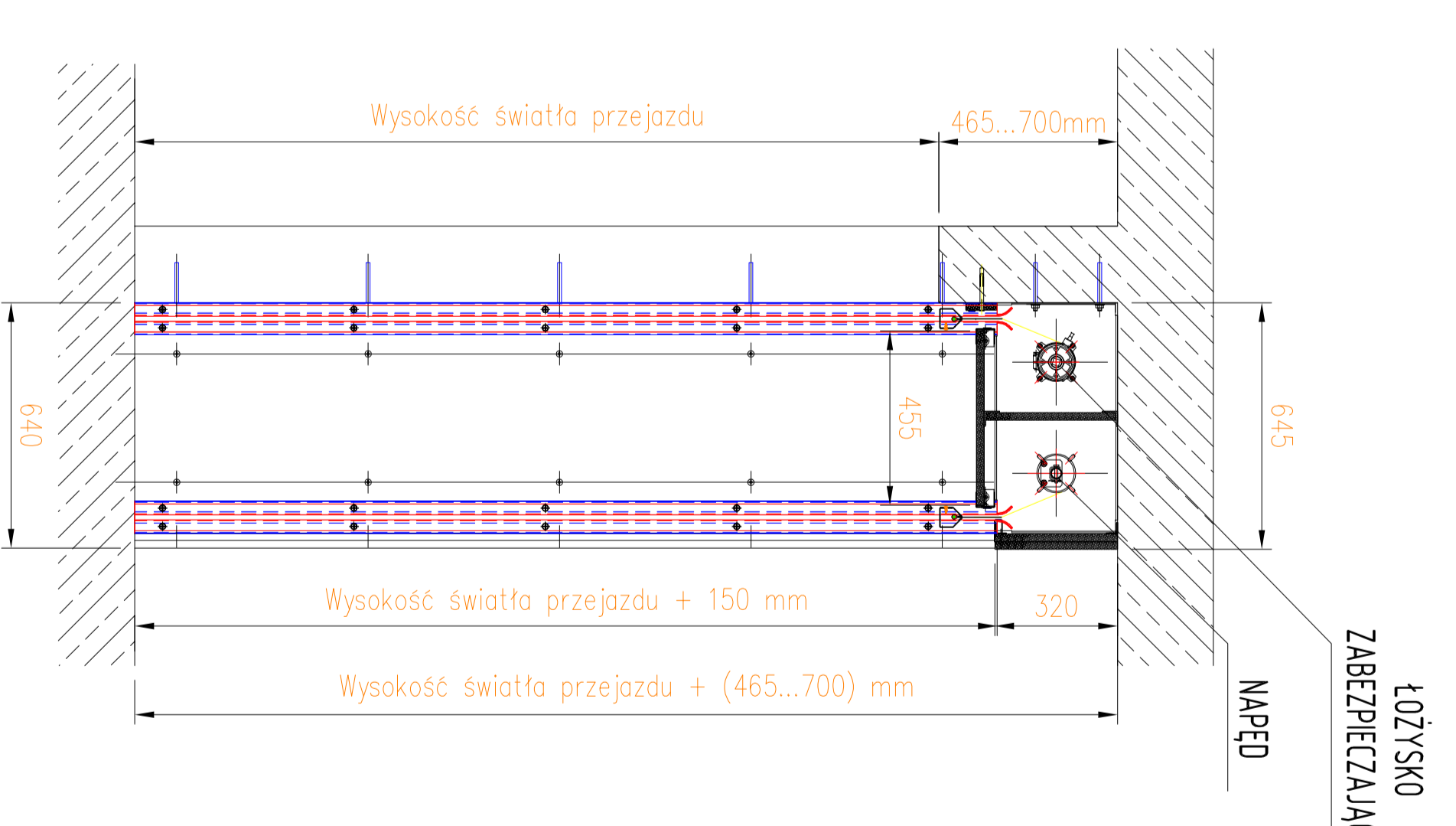
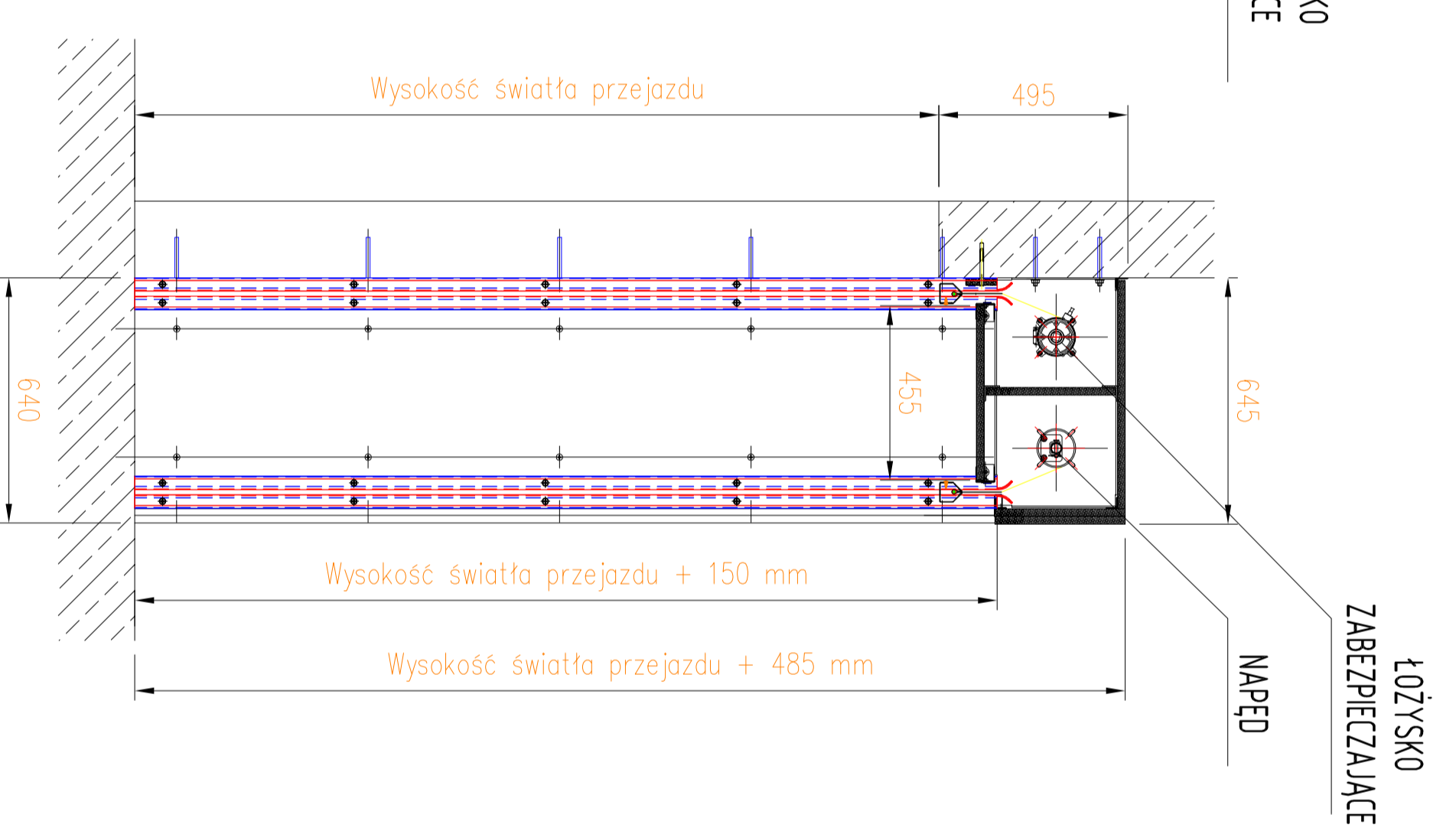
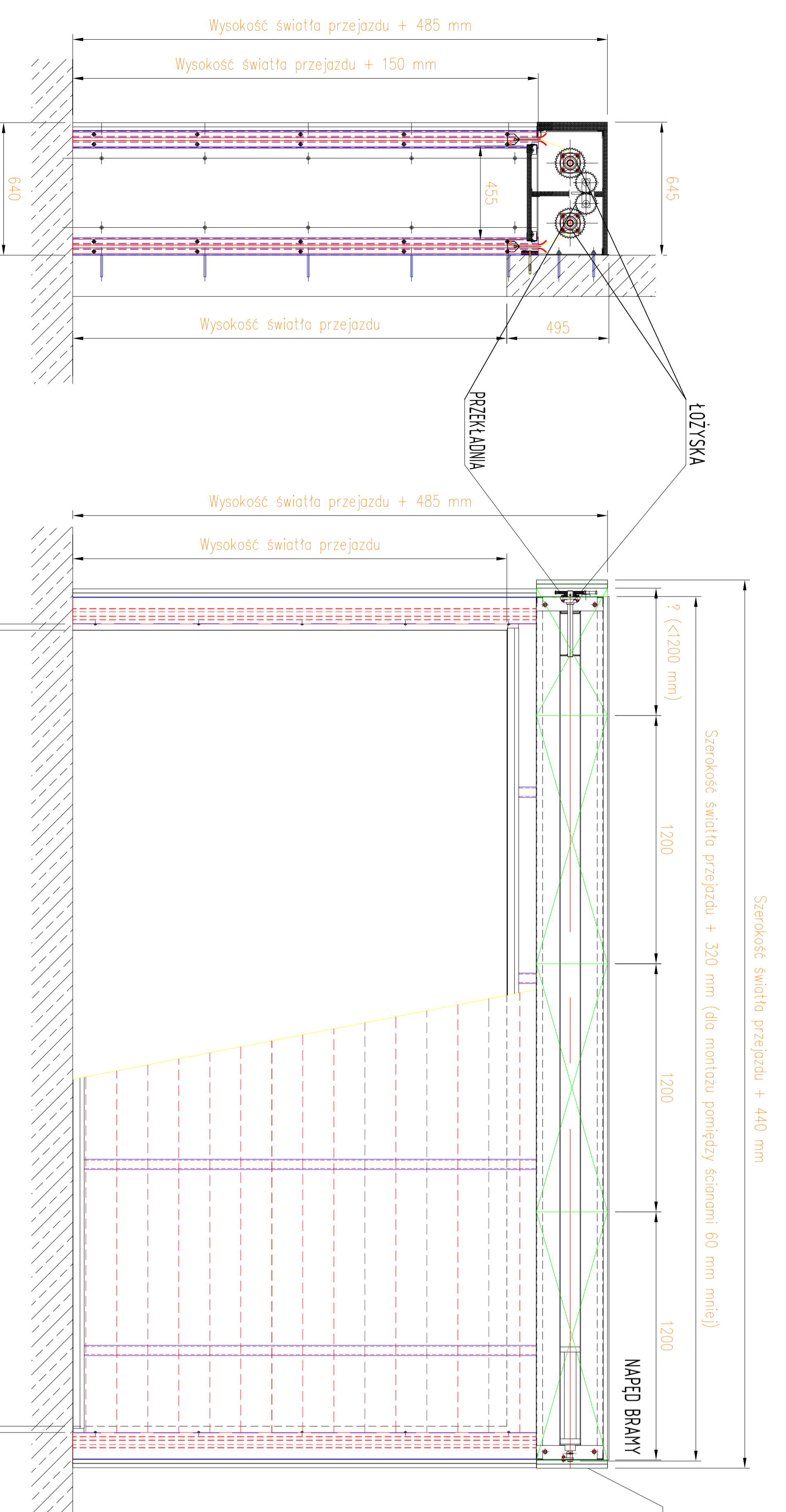


PODSTAWOWE WARUNKI ZABUDOWY BRAM AK120 - BRAMY WYPOSĄZONE W JEDEN NAPĘD

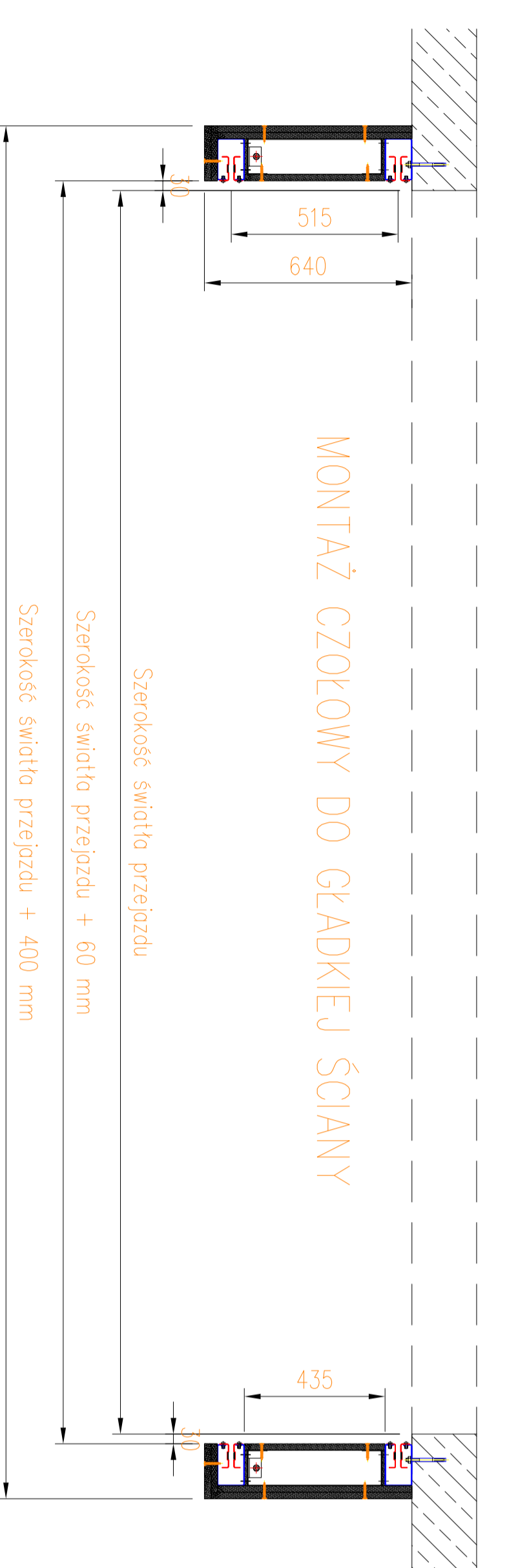


MONTAŻ CZOŁOWY DO GŁADKIEJ ŚCIANY

MONTAŻ CZOŁOWY DO GŁADKIEJ ŚCIANY

MONTAŻ CZOŁOWY DO GŁADKIEJ ŚCIANY

MONTAŻ CZOŁOWY DO GŁADKIEJ ŚCIANY

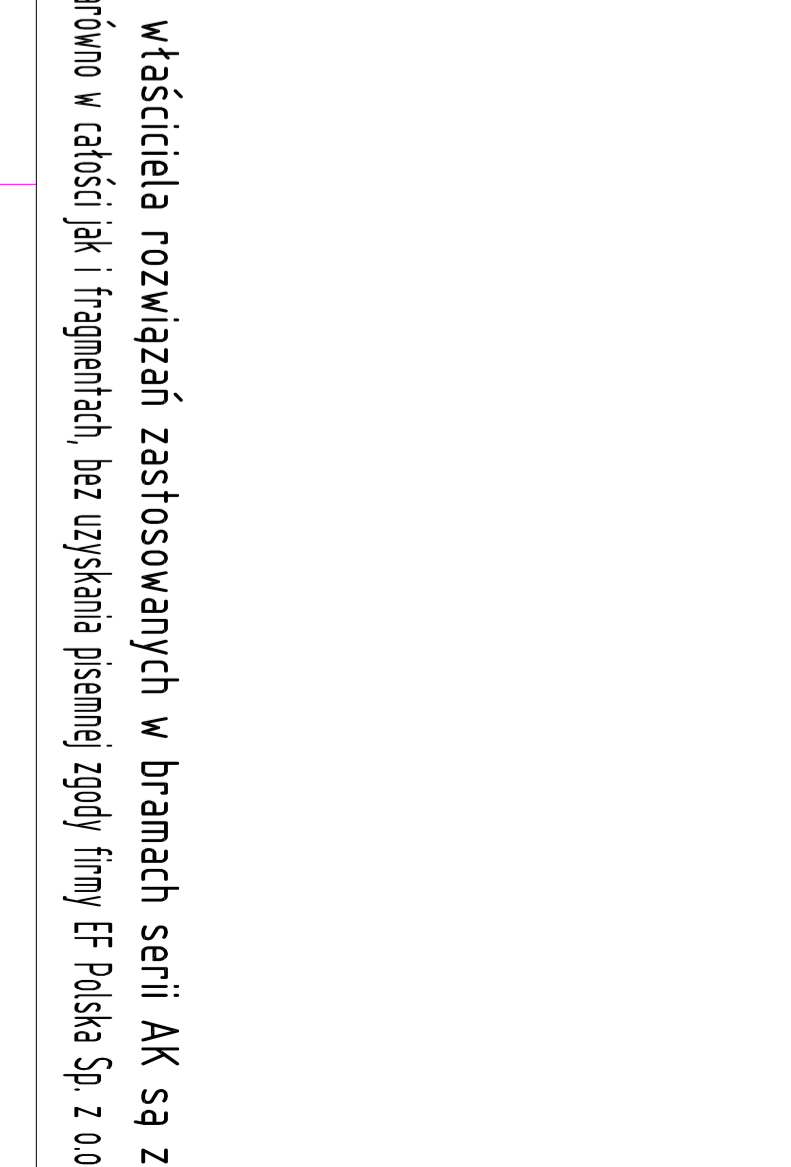
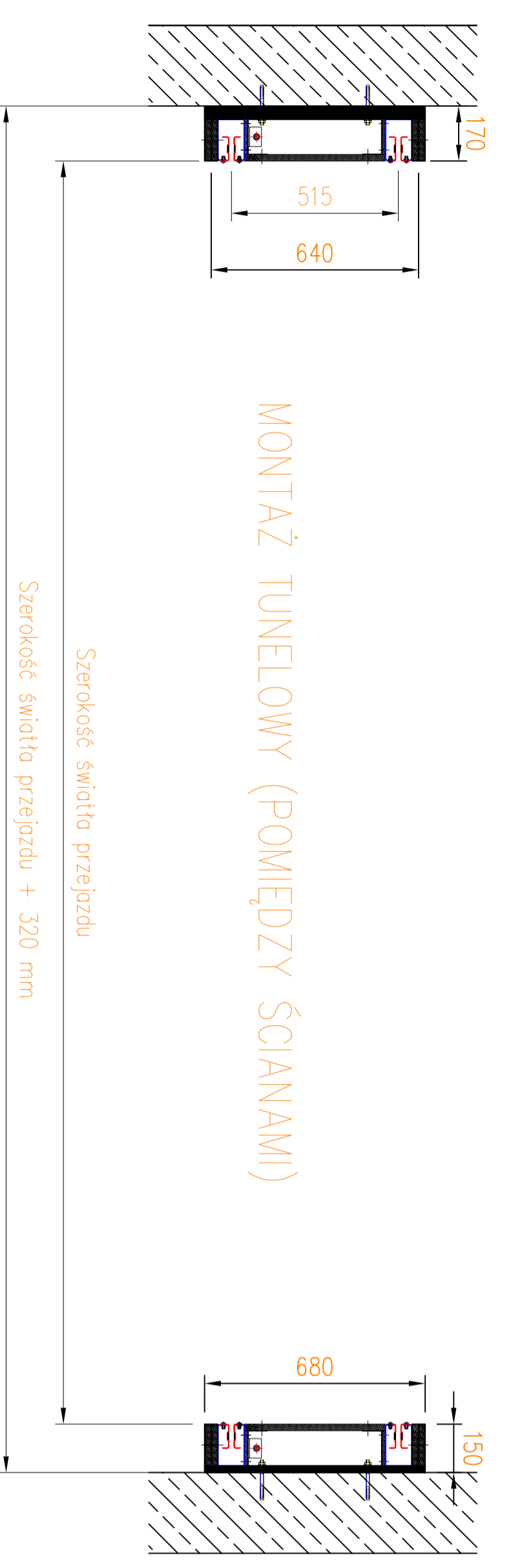


MONTAŻ CZOŁOWY DO GŁADKIEJ ŚCIANY

MONTAŻ CZOŁOWY DO GŁADKIEJ ŚCIANY

MONTAŻ CZOŁOWY DO GŁADKIEJ ŚCIANY

MONTAŻ CZOŁOWY DO GŁADKIEJ ŚCIANY



MONTAŻ TUNELOWY (POMIĘDZY ŚCIANAMI)

MONTAŻ TUNELOWY (POMIĘDZY ŚCIANAMI)

MONTAŻ TUNELOWY (POMIĘDZY ŚCIANAMI)

MONTAŻ TUNELOWY (POMIĘDZY ŚCIANAMI)

Szerokość światła przejazdu + 320 mm

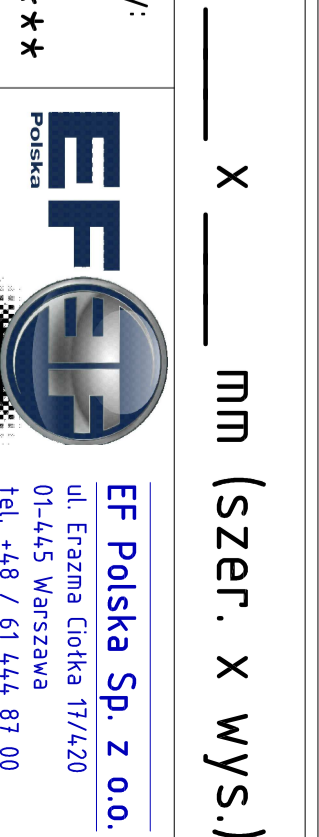
Szerokość światła przejazdu + 320 mm

Szerokość światła przejazdu + 320 mm

Szerokość światła przejazdu + 320 mm

Wszelkie prawa producenta, autora projektu i właściciela rozwiązań zastosowanych w bramach serii AK są zastrzeżone. Jakikolwiek kopowanie lub udostępnianie niniejszych rysunków, zestawów w całości lub fragmentach, bez uzyskania pisemnej zgody firmy EF Polska Sp. z o.o. jest zabronione.

D:			
C:			
B:	22.09.2012	T. Wyruchlak	P. Rzanny
A:			
Stron	Data	Rysował	Sprawdził
Wszystkie tolerancje zgodne z ISO 2768-g			
Wymiar arch.: _____ x _____ mm (szer. x wys.)			
Zlecający: _____ Numer fabryczny bramy: _____			
*** RYSUNEK POGŁADOWY ***			
*** NIE DOTYCZY - RYSUNEK POGŁADOWY ***			
Przedstawienie:			
Typ bramy / klasa: AK120 / E120			
Nr rysunku: AK120_1_war_zab			
Zastawienie dla: WARUNKI ZABUDOWY			
Podziałka: ***			



EF Polska Sp. z o.o.
ul. Czarna Góra 11/20
01-615 Warszawa
tel. +48 / 011 444 81 00
fax. +48 / 011 444 81 09