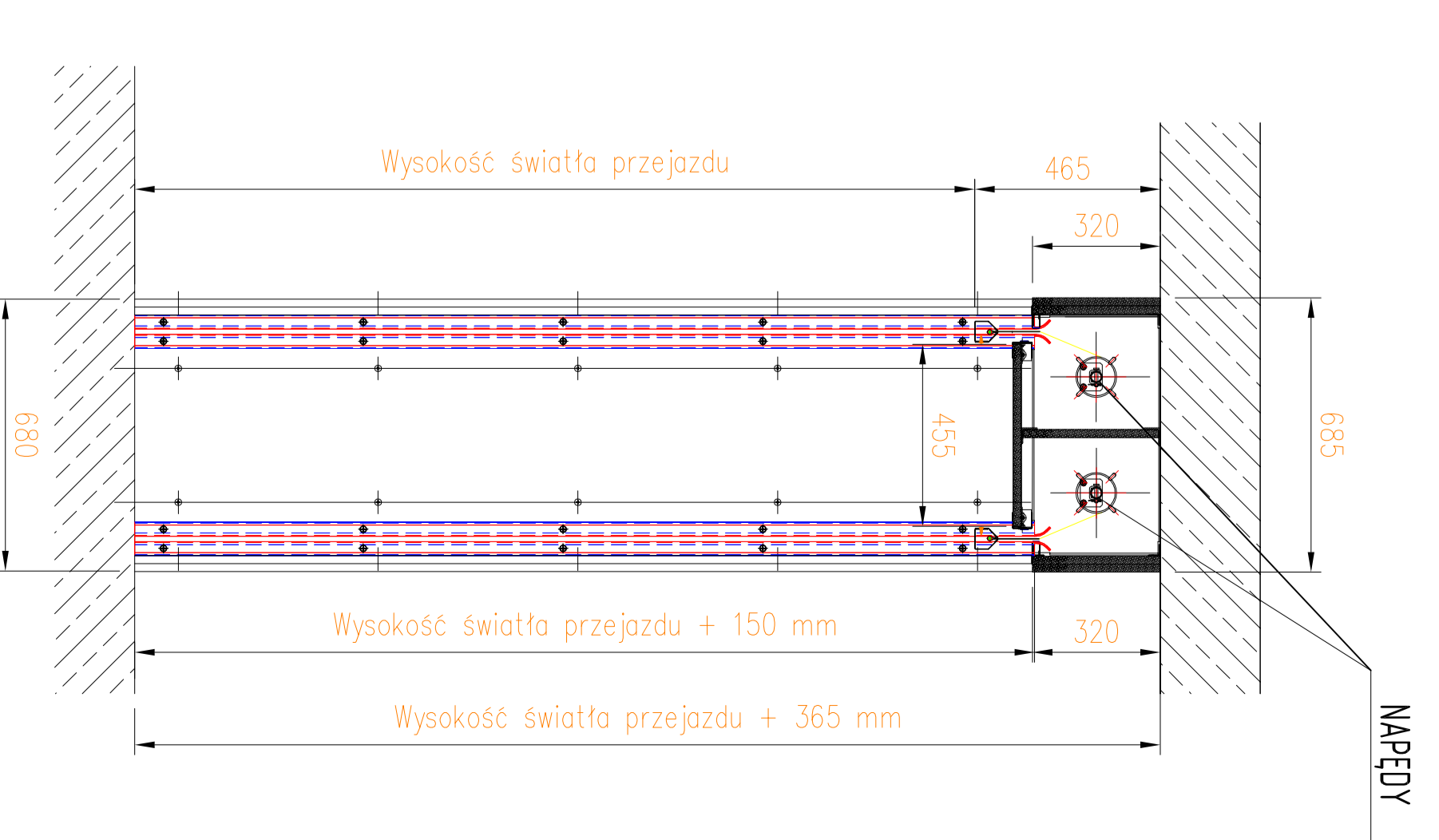
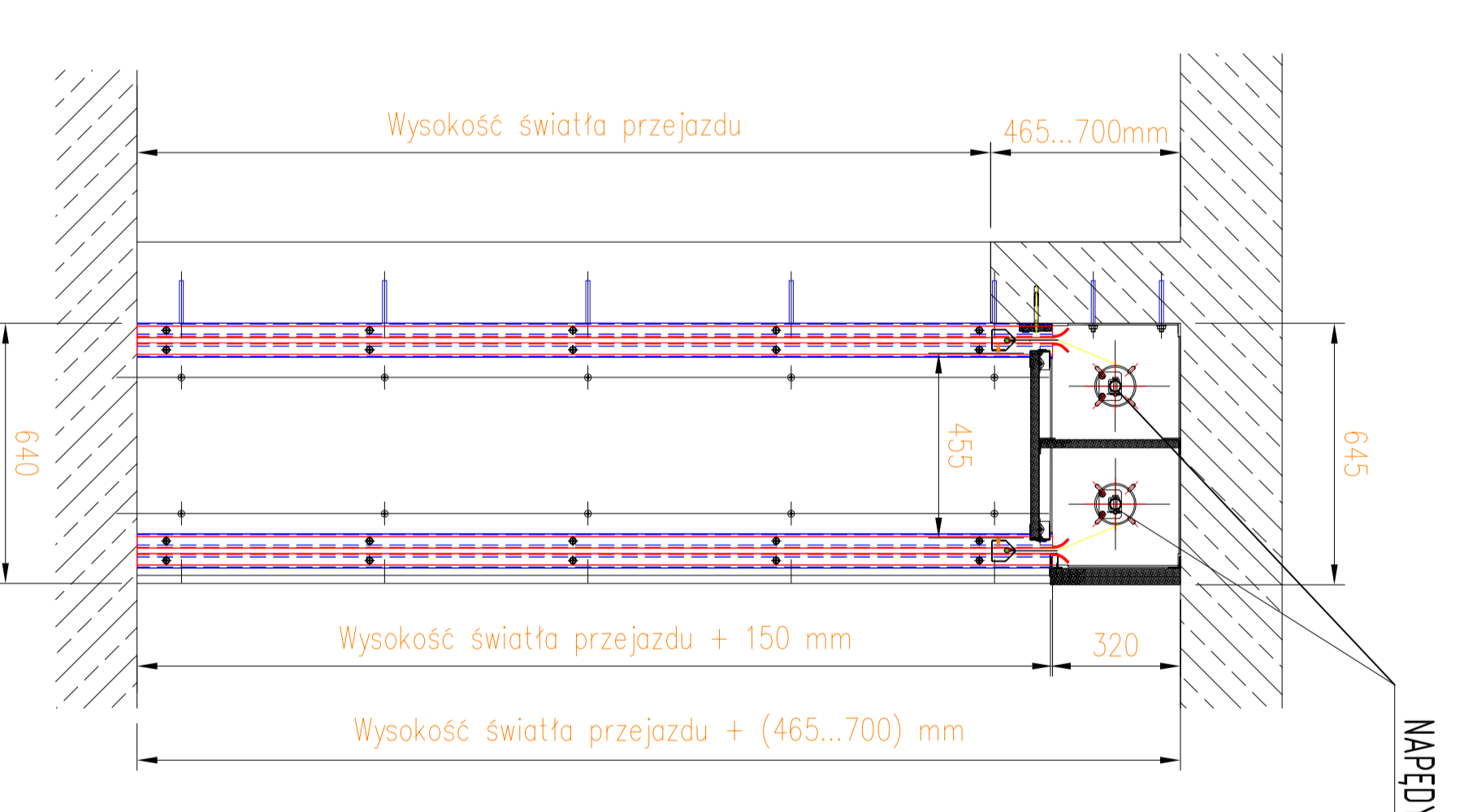
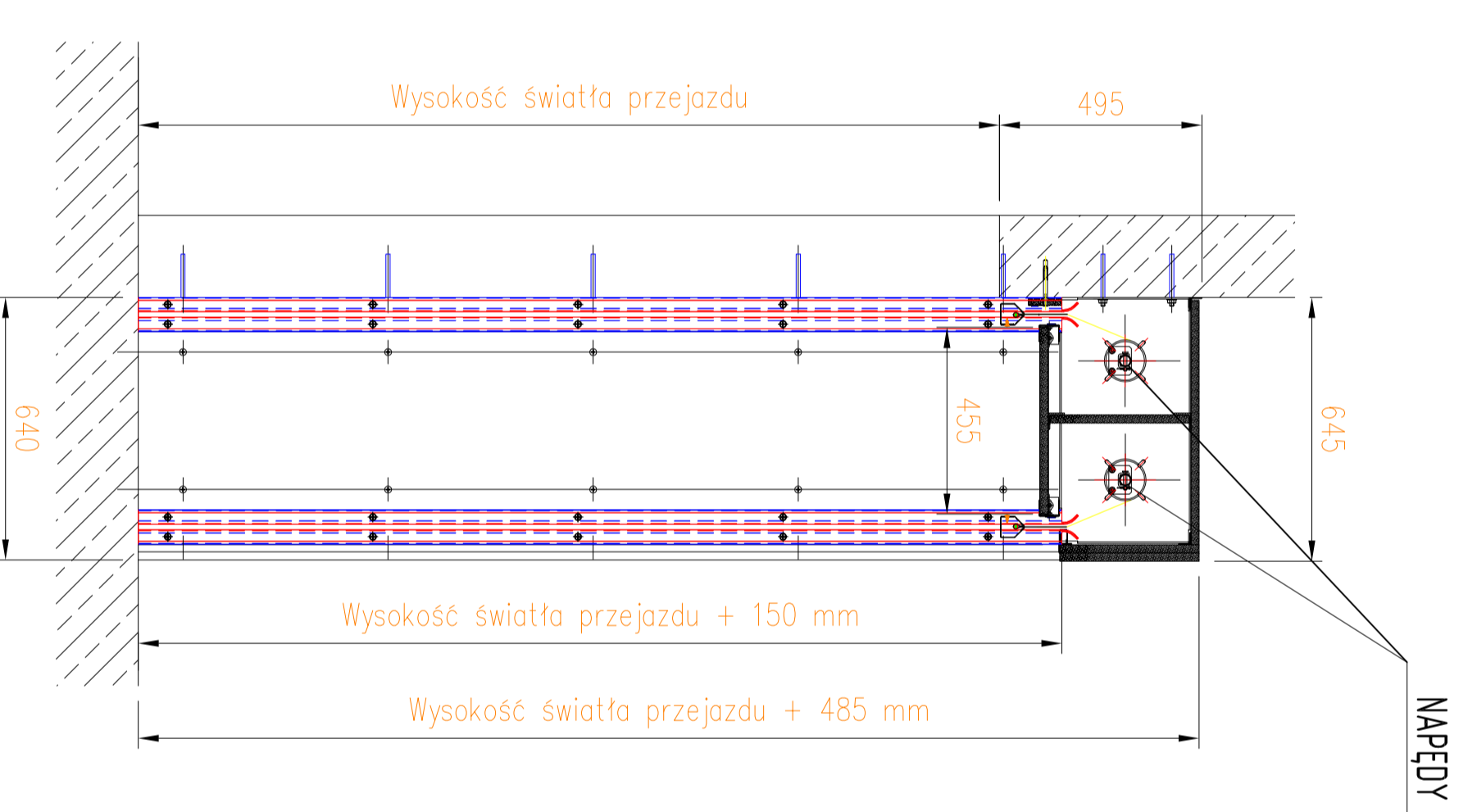
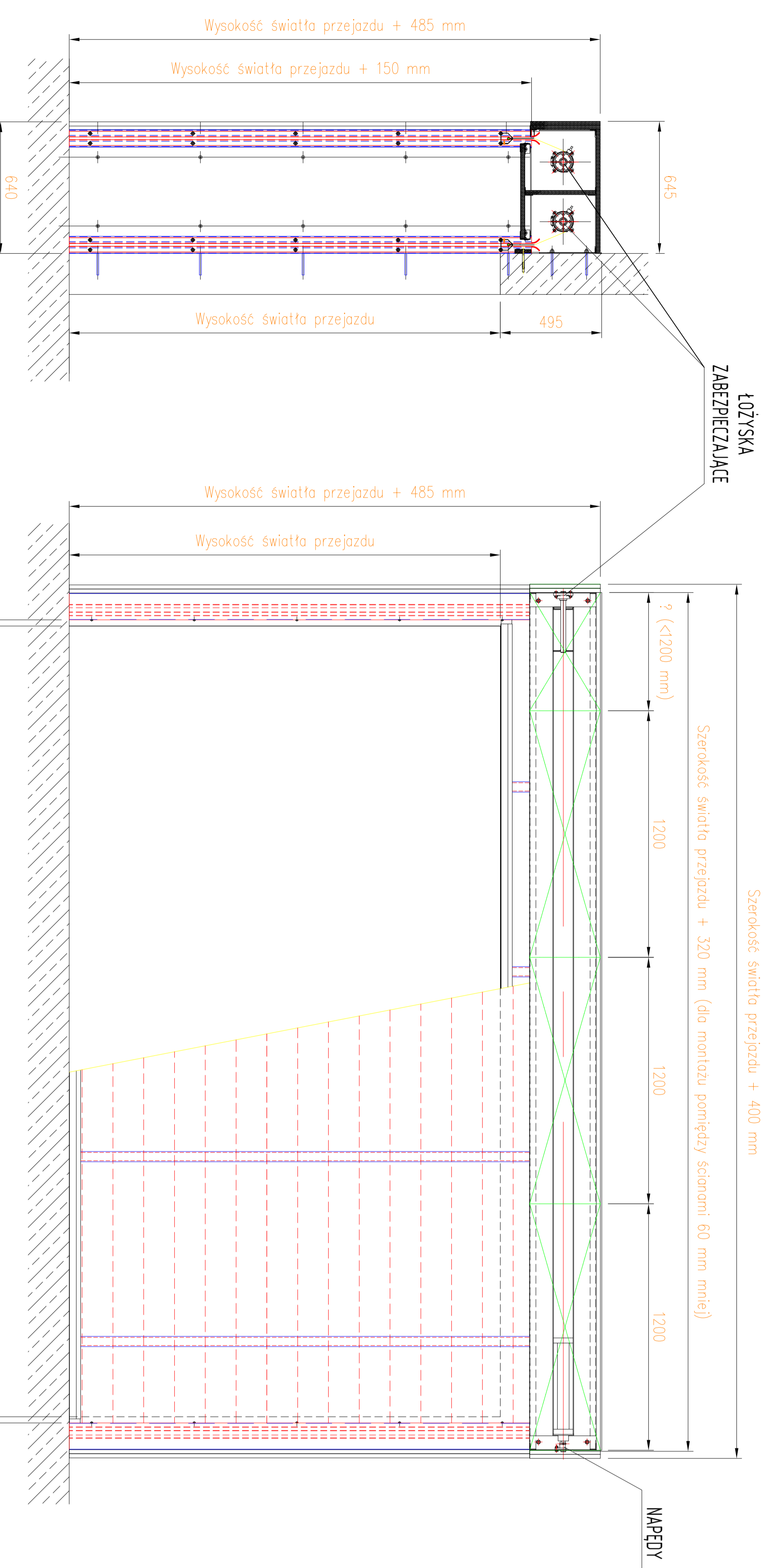


PODSTAWOWE WARUNKI ZABUDOWY BRAM AK120 - BRAMY WYPOSĄZONE W DWA NAPĘDY

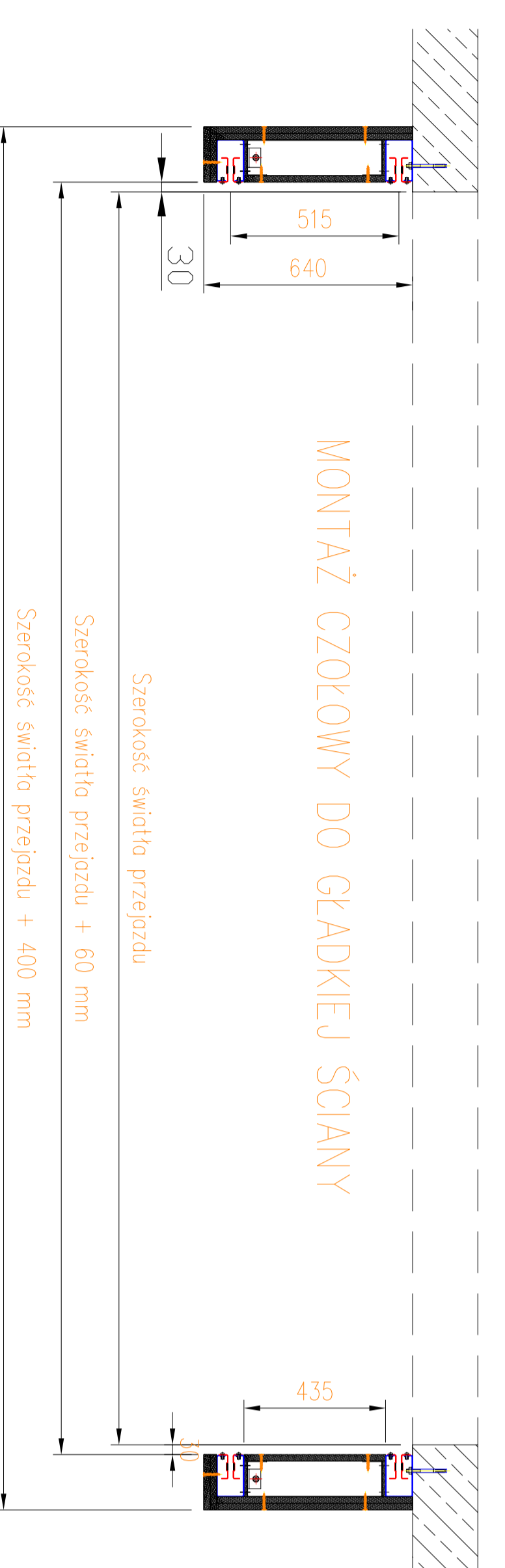


MONTAŻ CZOŁOWY DO GŁADKIEJ ŚCIANY

MONTAŻ CZOŁOWY DO GŁADKIEJ ŚCIANY

MONTAŻ CZOŁOWY DO GŁADKIEJ ŚCIANY
KASETA MONTOWANA POD STROPEM
(OTWÓR Z NADPROŻEM)

MONTAŻ CZOŁOWY DO GŁADKIEJ ŚCIANY
KASETA MONTOWANA POD STROPEM
(OTWÓR BEZ NADPROŻA)



Wszystkie prawa producenta, autora projektu i właściciela rozwiązań zastosowanych w bramach serii AK są zastrzeżone. Jakikolwiek kopowanie lub udostępnianie niniejszych rysunków, zarówno w całości jak i fragmentami, bez uzyskania pisemnej zgody firmy EF Polska Sp. z o.o. jest zabronione.

D:			
C:			
B:	22.09.2012	T. Wyruchlak	P. Rzanny
A:	Data	Rysował	Sprawdził

Wszystkie tolerancje zgodne z ISO 2768-g

Zlecający: _____ Wymiar arch.: _____ x _____ mm (szer. x wys.)

Numer fabryczny bramy: _____

Typ bramy / klasa: AK120 / E120

Nr rysunku: AK120_2_war_zab

Zastawienie dla: WARUNKI ZABUDOWY

Podziałka: ***

