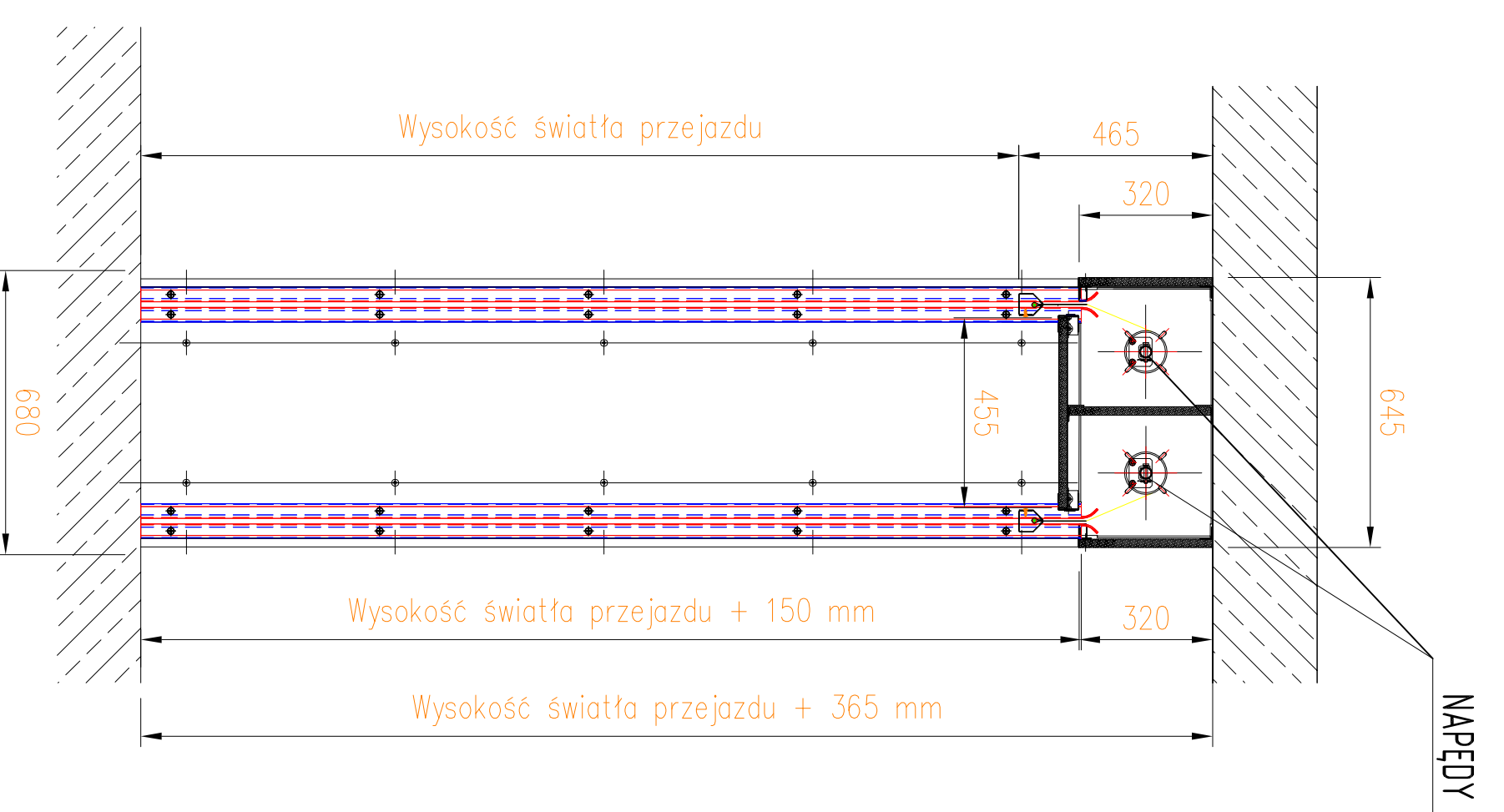
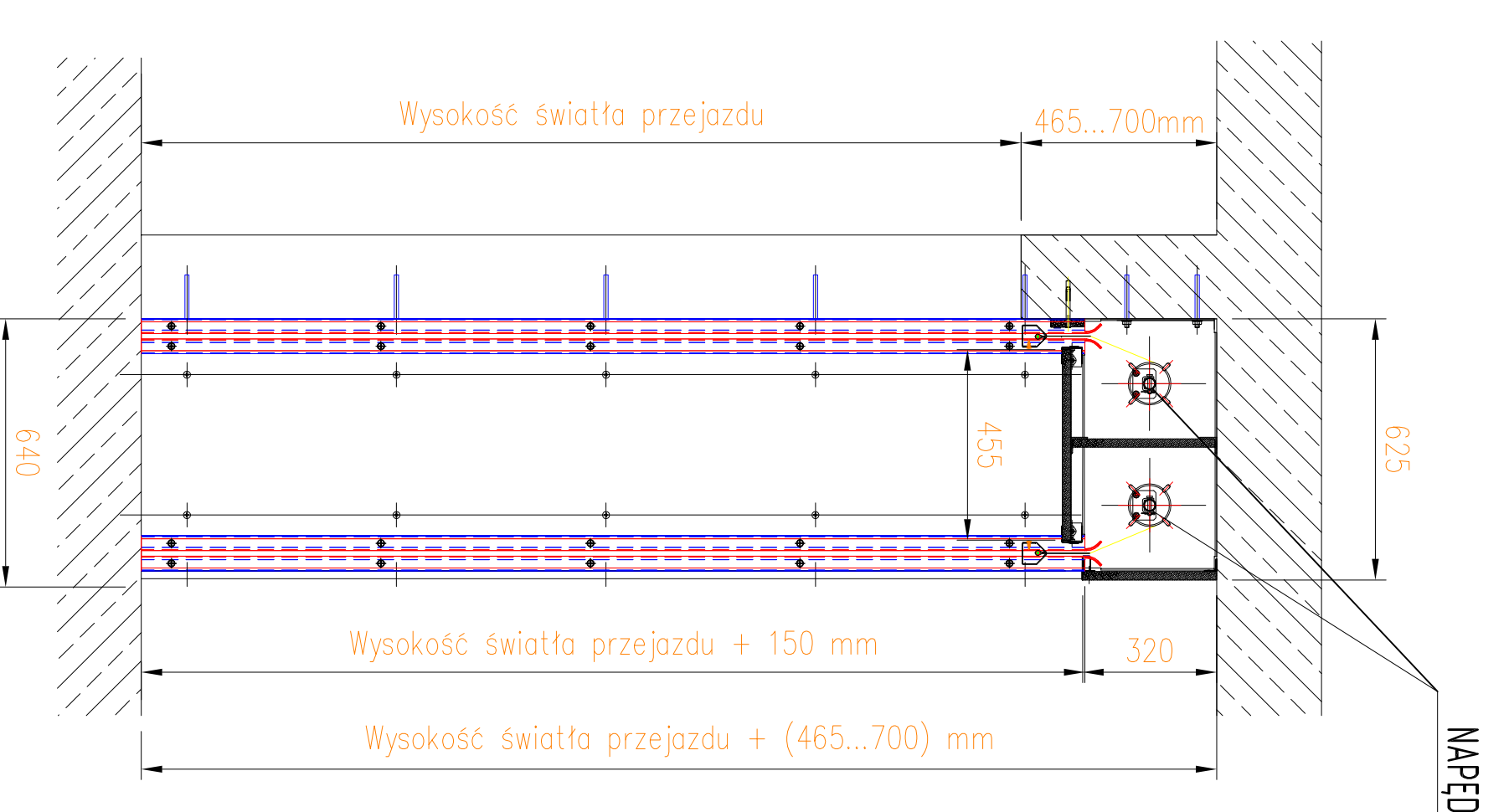
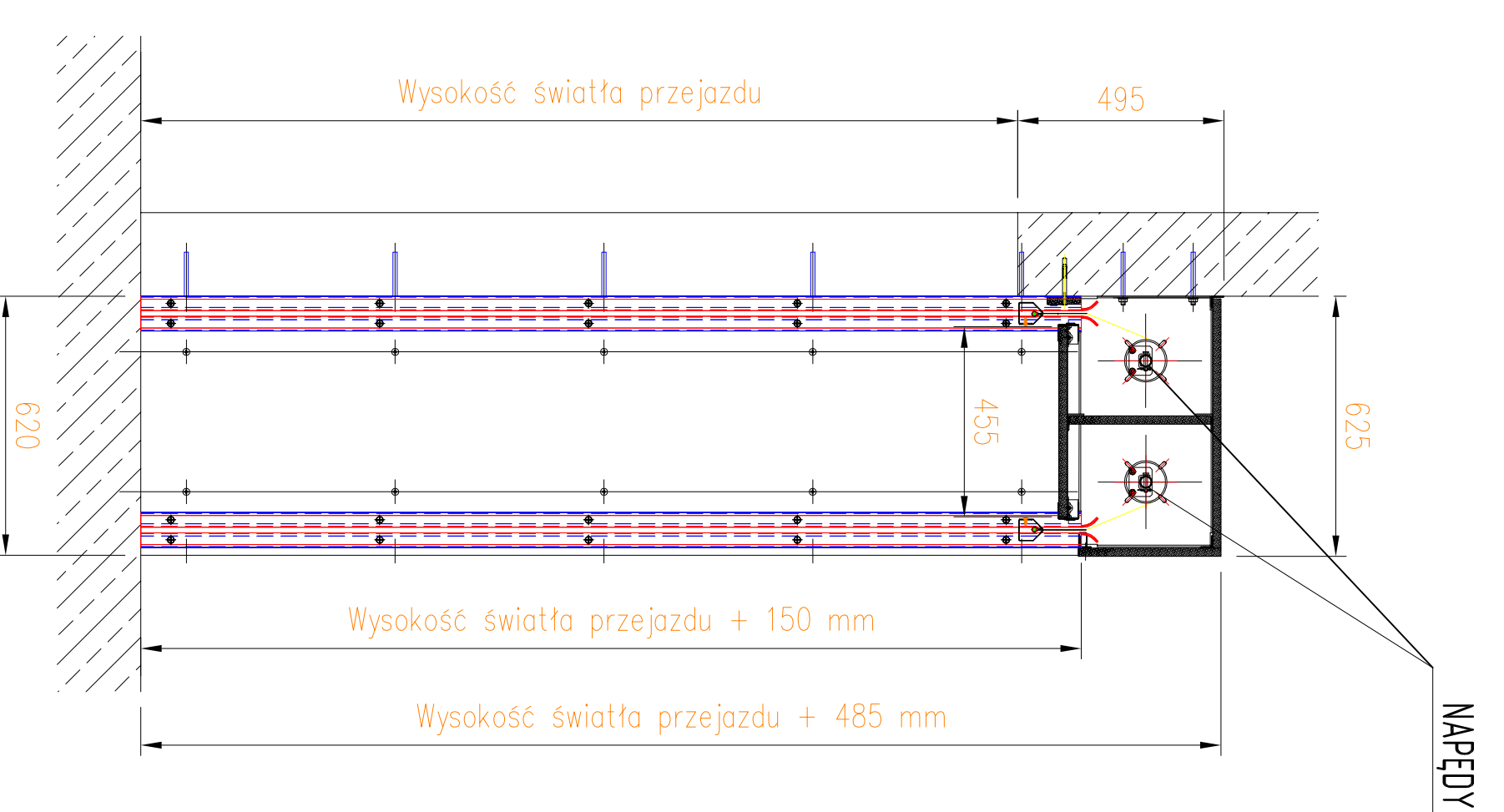
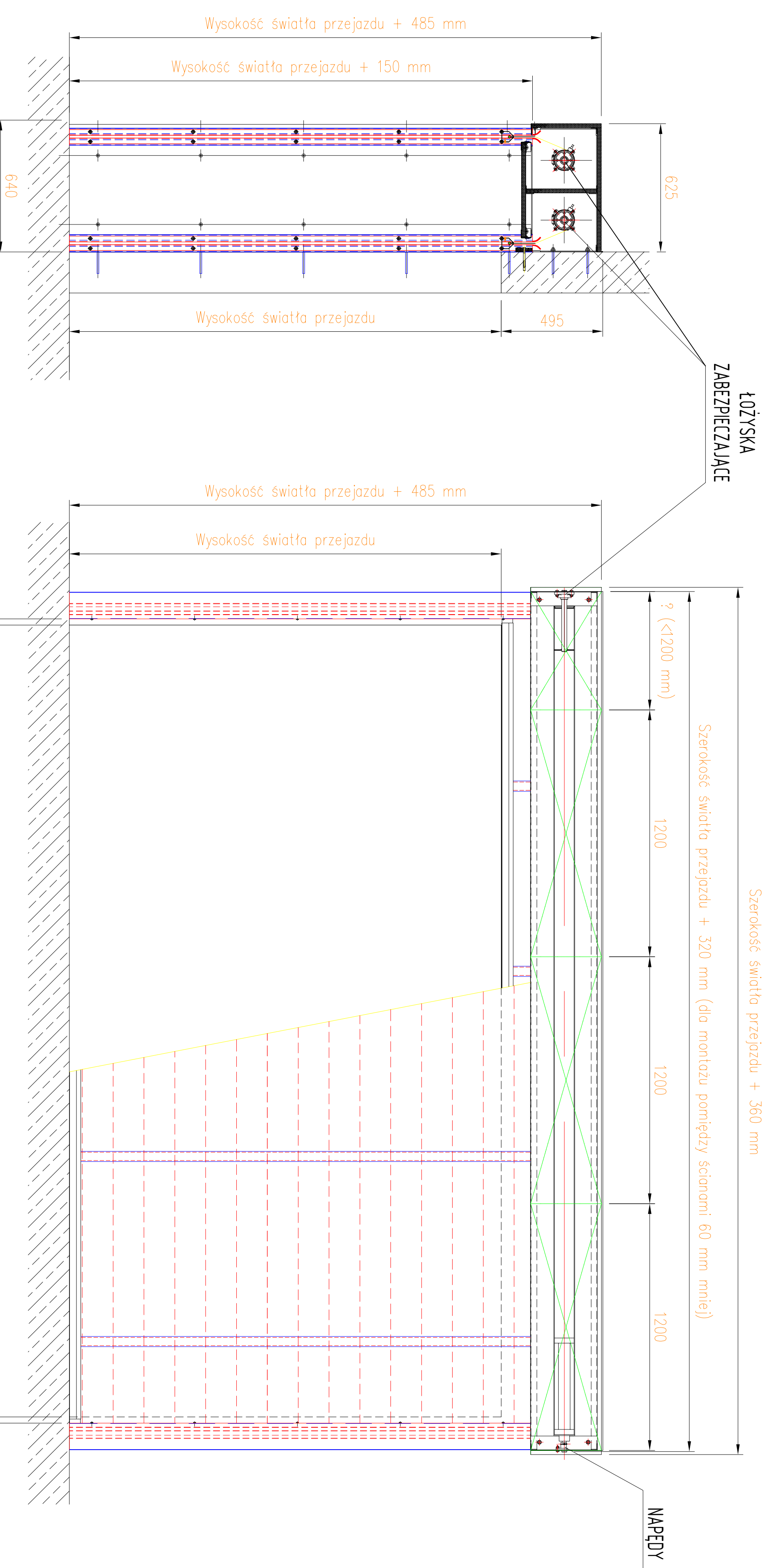


PODSTAWOWE WARUNKI ZABUDOWY BRAM AK60 - BRAMY WYPOSĄZONE W DWA NAPĘDY

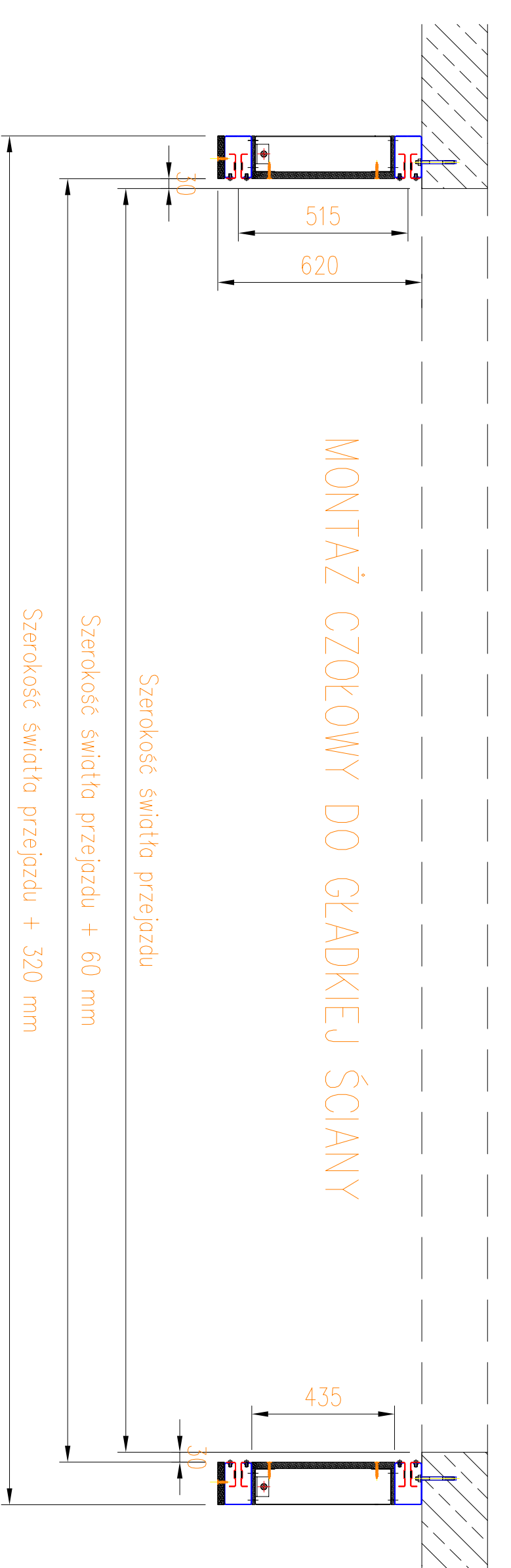


MONTAŻ CZOŁOWY DO GŁADKIEJ ŚCIANY

MONTAŻ CZOŁOWY DO GŁADKIEJ ŚCIANY

MONTAŻ CZOŁOWY DO GŁADKIEJ ŚCIANY
KASETA MONTOWANA POD STROPEM
(OTWÓR Z NADPROZEM)

MONTAŻ CZOŁOWY DO GŁADKIEJ ŚCIANY
KASETA MONTOWANA POD STROPEM
(OTWÓR BEZ NADPROŻA)



Wszystkie prawa producenta, autora projektu i właściciela rozwiązań zastosowanych w bramach serii AK są zastrzeżone. Jakikolwiek kopowanie lub udostępnianie niniejszych rysunków, zarówno w całości jak i fragmentami, bez uzyskania pisemnej zgody firmy EF Polska Sp. z o.o. jest zabronione.

D:			
C:			
B:	22.09.2012	T. Wyruchlak	P. Rzanany
A:			
Stran	Data	Rysował	Sprawdził
			Wprowadzone zmiany

Wszystkie tolerancje zgodne z ISO 2768-g

Zlecający: _____
Wymiar arch.: _____ x _____ mm (szer. x wys.)
Numer fabryczny bramy: _____
Typ bramy / klasa: AK60 / EK60
Przedstawiciel: RYSUNEK POGŁADOWY ***
*** NIE DOTYCZY - RYSUNEK POGŁADOWY ***
Nazwa DOS: *** BRAK ***

Nr rysunku: AK60_2_war_zab
Zastawienie dla: WARUNKI ZABUDOWY
Revizja: A

EF Polska Sp. z o.o.
ul. Czarna Góra 11/20
01-415 Warszawa
Tel. +48 / 51 444 81 00
Fax. +48 / 51 444 82 00