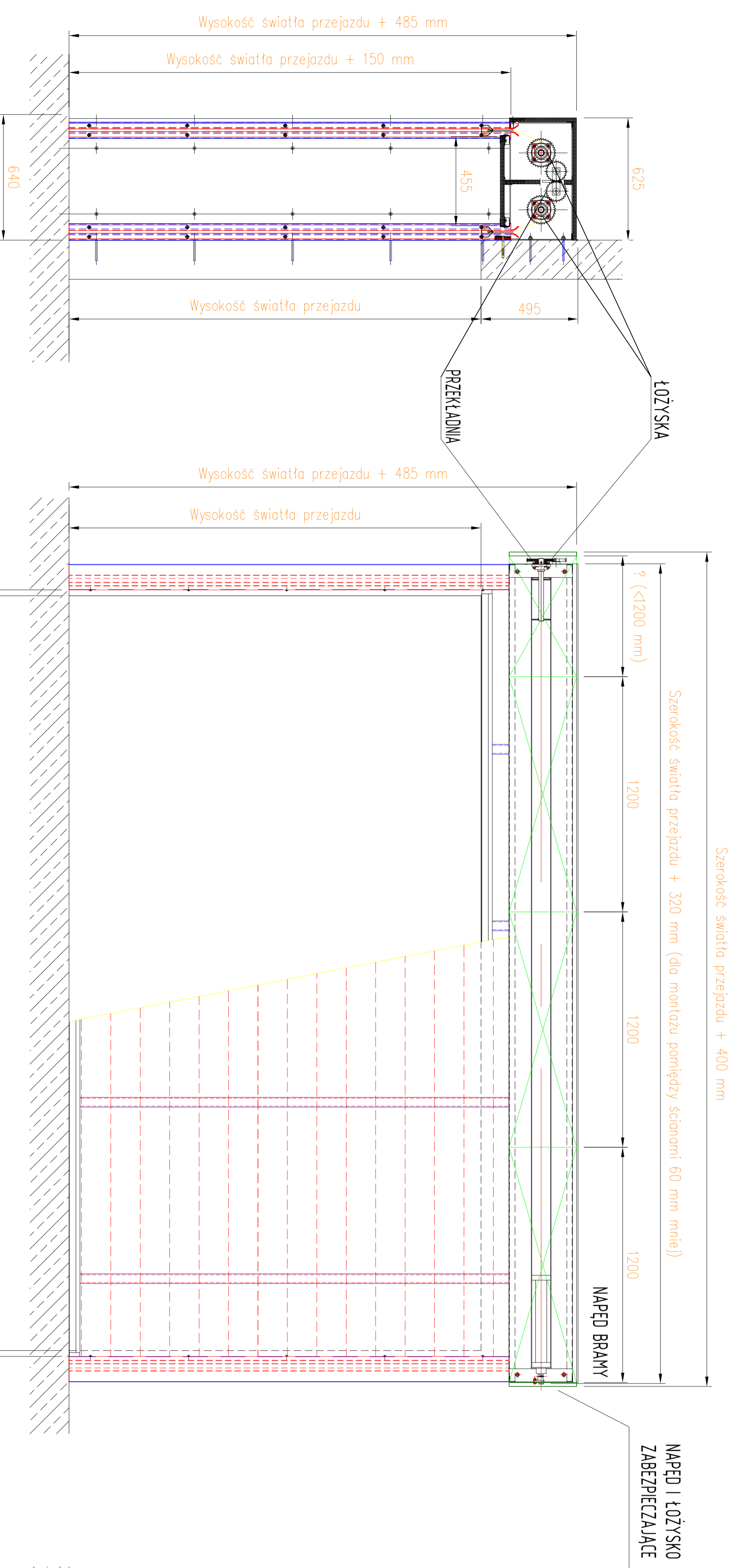
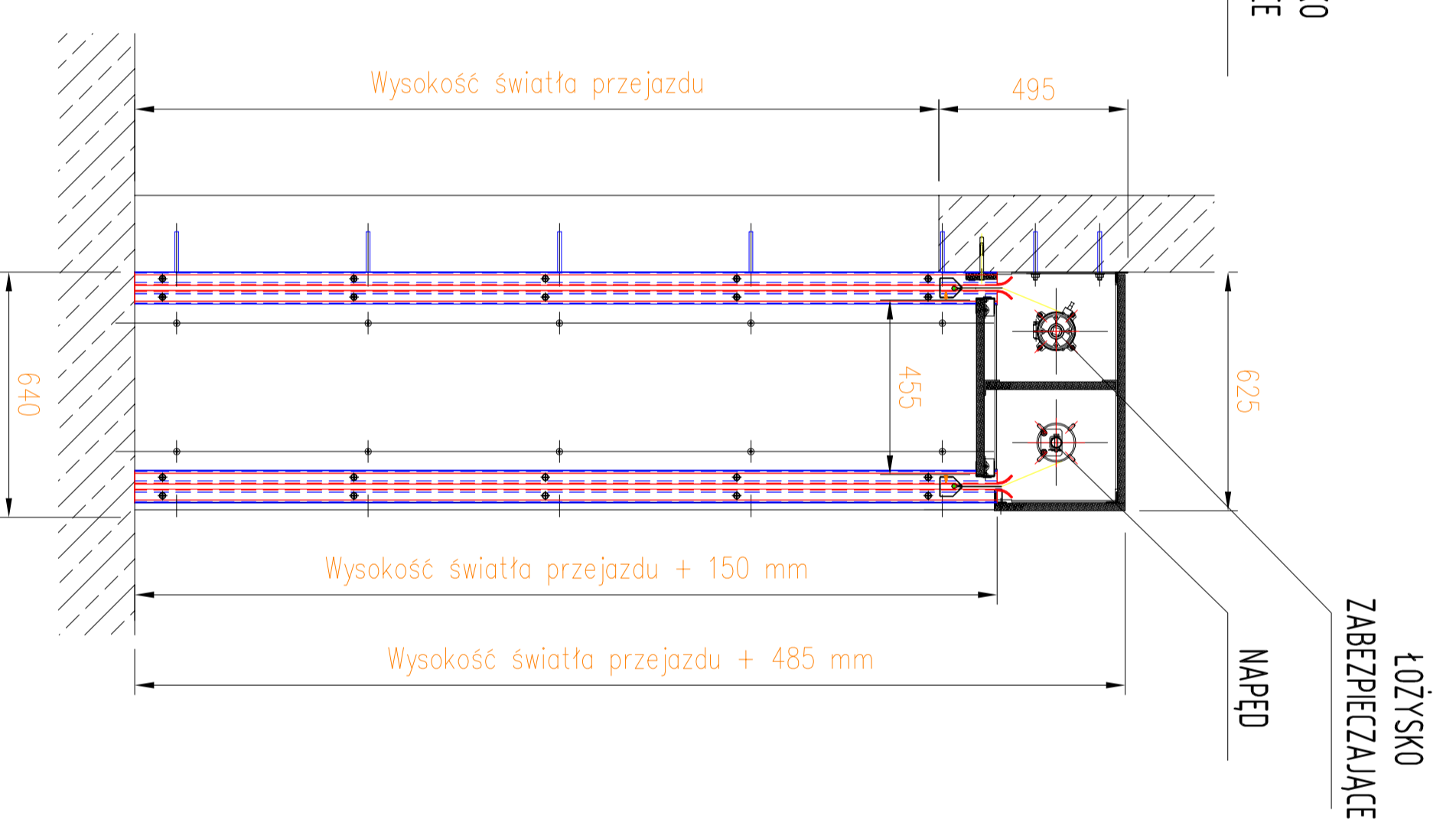


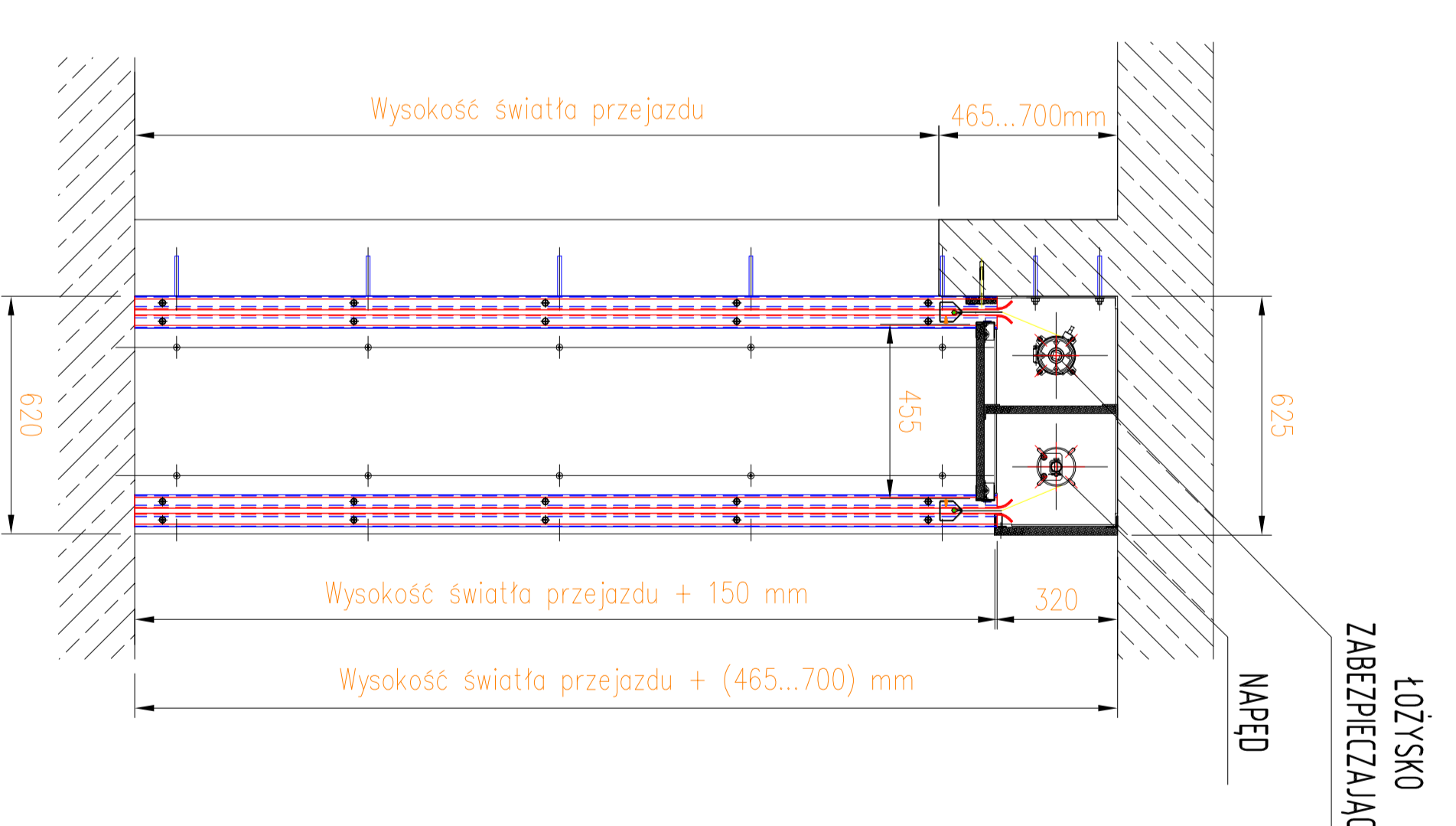
PODSTAWOWE WARUNKI ZABUDOWY BRAM AK60 - BRAMY WYPOSĄZONE W JEDEN NAPĘD



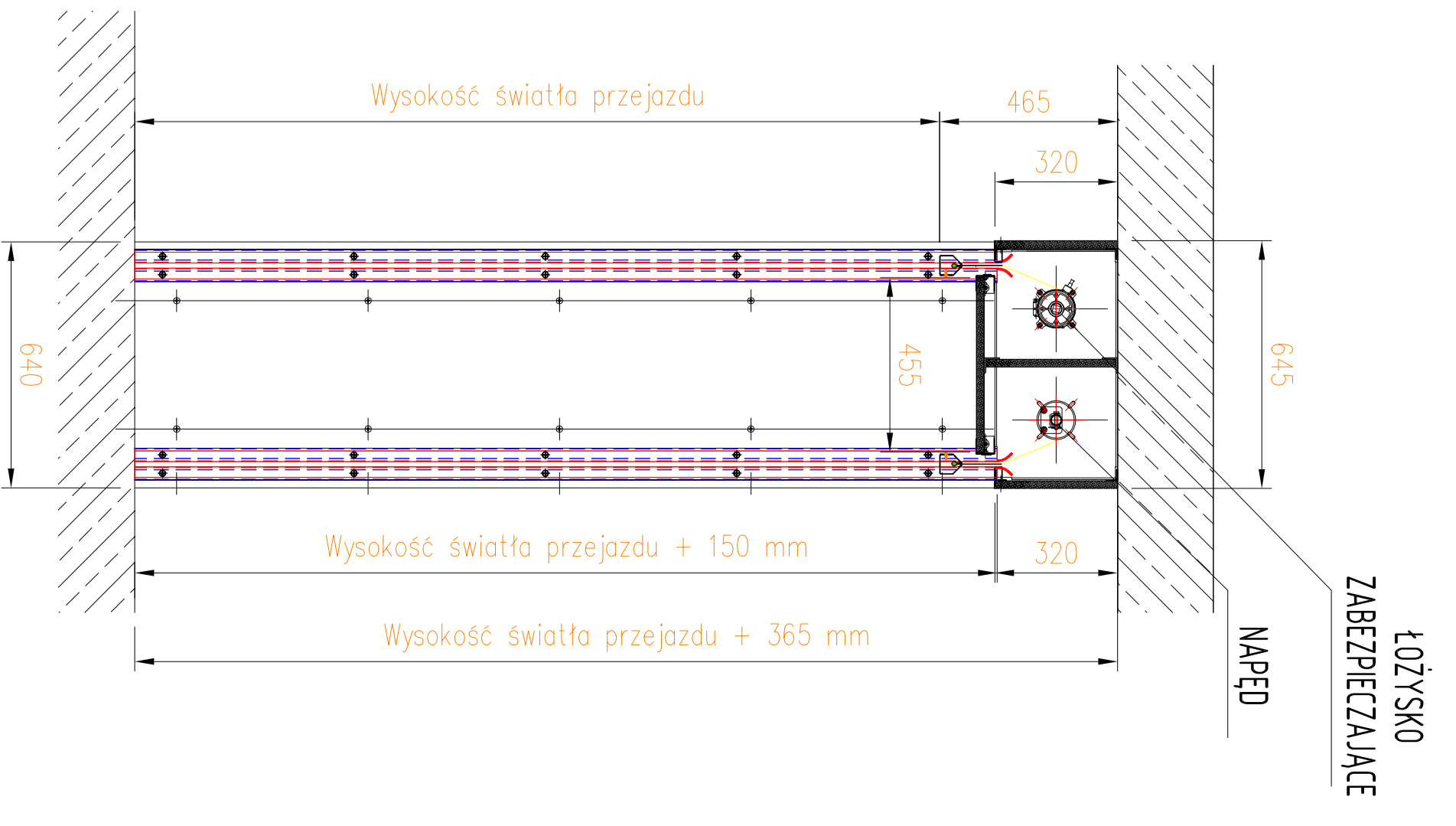
MONTAŻ CZOŁOWY DO GŁADKIEJ ŚCIANY



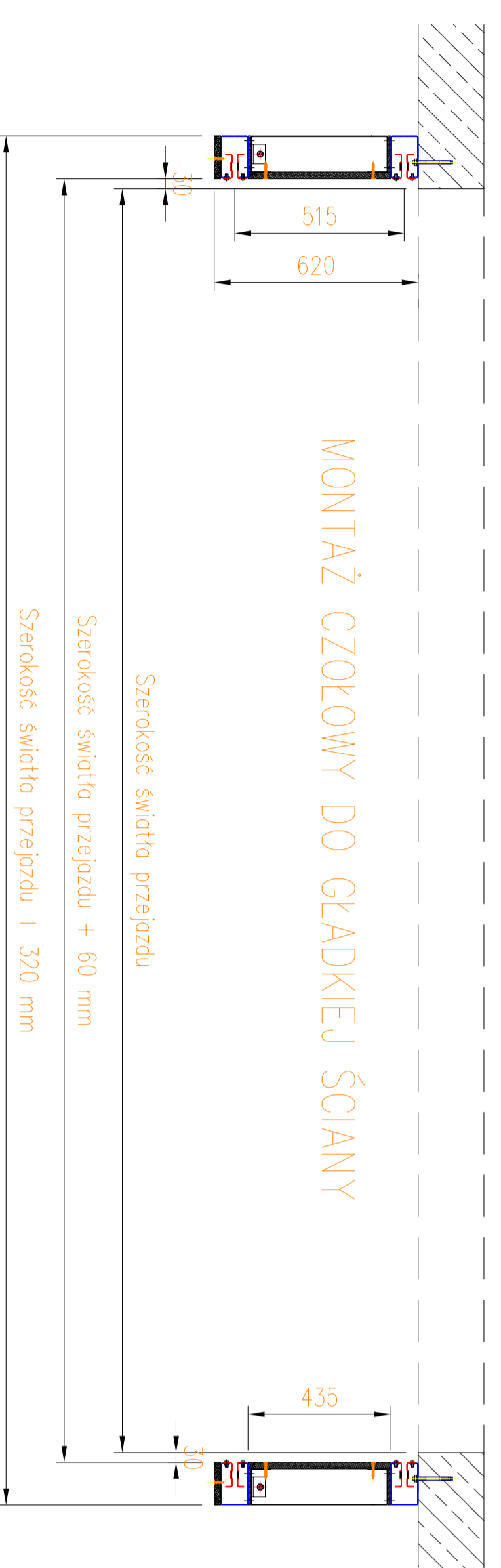
MONTAŻ CZOŁOWY DO GŁADKIEJ ŚCIANY



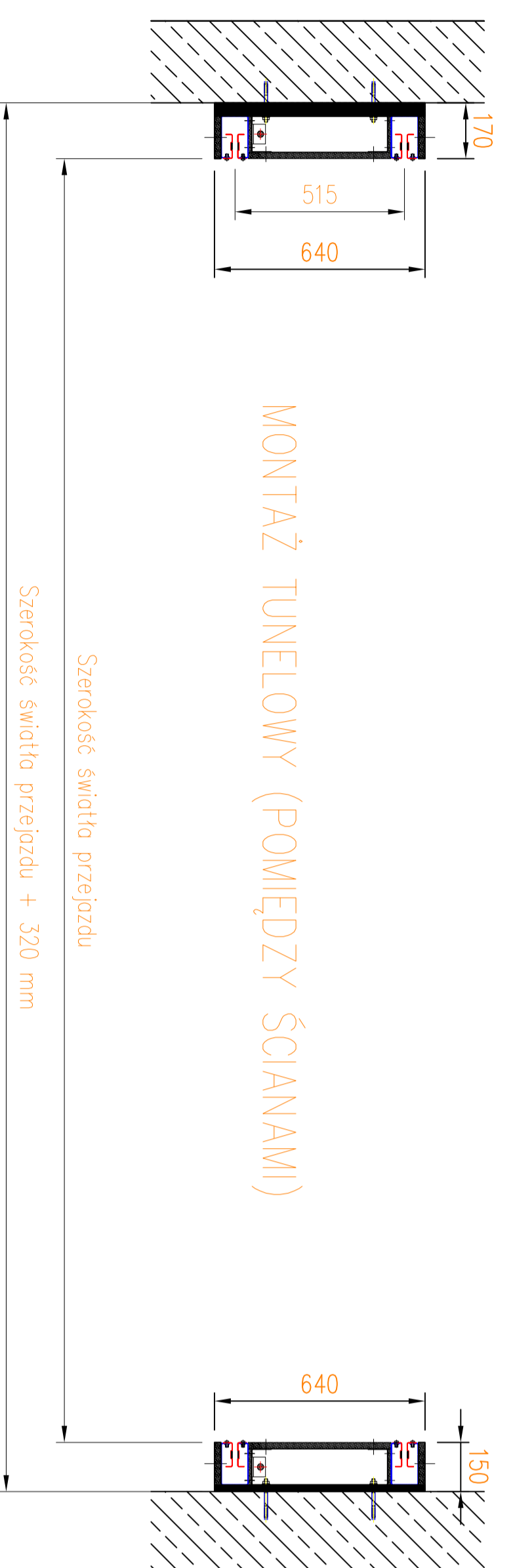
MONTAŻ CZOŁOWY DO GŁADKIEJ ŚCIANY
KASETA MONTOWANA POD STROPEM
(OTWÓR Z NADPROŻEM)



MONTAŻ CZOŁOWY DO GŁADKIEJ ŚCIANY
KASETA MONTOWANA POD STROPEM
(OTWÓR BEZ NADPROŻEM)



MONTAŻ CZOŁOWY DO GŁADKIEJ ŚCIANY



MONTAŻ TUNELOWY (POMIĘDZY ŚCIANAMI)

Wszystkie tolerancje zgodne z ISO 2768-g

Wszystkie prawa producenta, autora projektu i właściciela rozwiązań zastosowanych w bramach serii AK są zastrzeżone. Jakikolwiek kopowanie lub udostępnianie niniejszych rysunków, zestawów w całości lub fragmentach, bez uzyskania pisemnej zgody firmy EF Polska Sp. z o.o. jest zabronione.

D:			
C:			
B:	22.09.2012	T. Wyruchlak	P. Rzanny
A:			
Stron	Data	Rysował	Sprawdził
Wymiar arch.: _____ x _____ mm (szer. x wys.)			
Zlecający: Numer fabryczny bramy: _____			
*** RYSUNEK POGŁADOWY ***			
NIE DOTYCZY			
Przedstawienie:			
*** NIE DOTYCZY - RYSUNEK POGŁADOWY ***		Typ bramy / klasa	Nr rysunku:
		AK60 / E160	AK60_1_war_zab
		Nazwa DOS: *** BRAK ***	Zastawienie dla: WARIANTY ZABUDOWY
			Podziałka: ***

